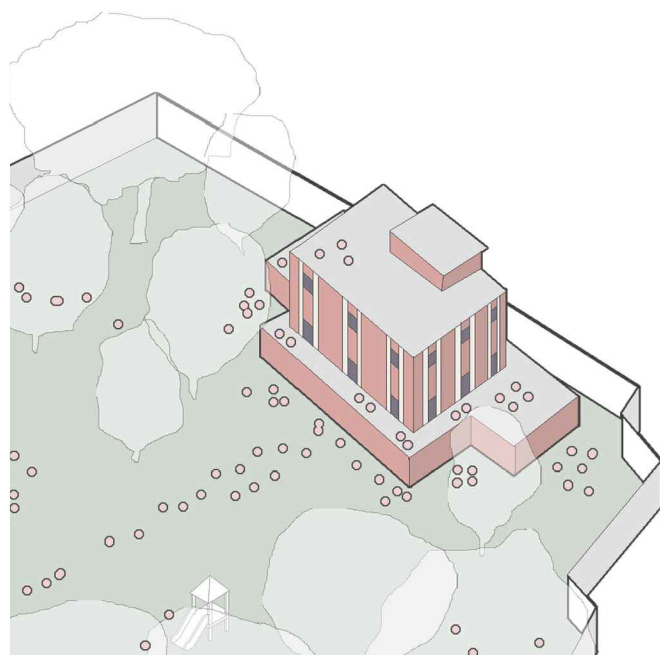
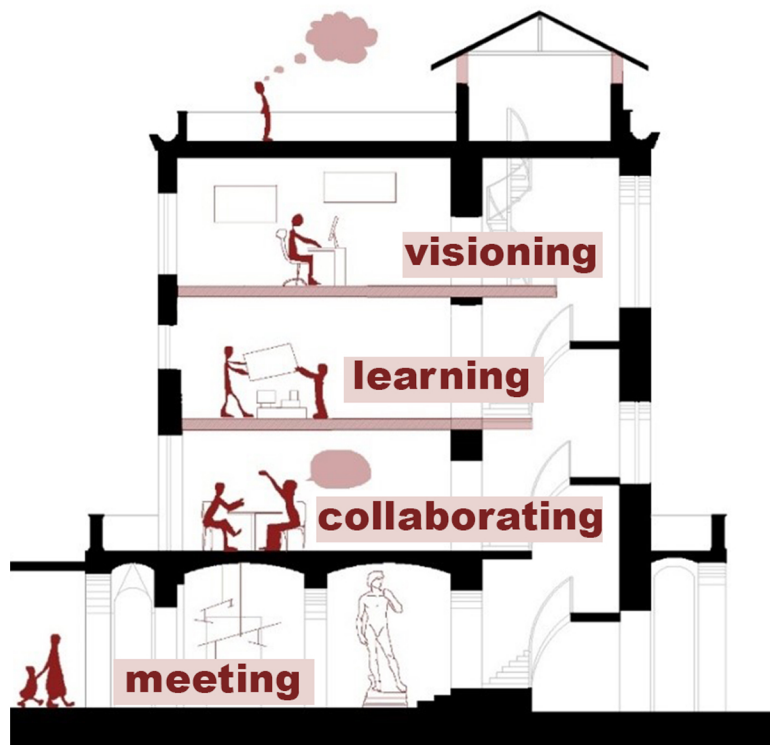




Unione Europea



ART FACTORY VILLA GABOLA

**COMUNE DI
CASTELLAMMARE
DI STABIA**

VILLA GABOLA - REALIZZAZIONE DI UN CENTRO
DI AGGREGAZIONE GIOVANILE - ART FACTORY
CUP: E82L19000080006

POR CAMPANIA FESR 2014-2020 - asse 10 - Obiettivo specifico 9.6 - Azione 9.6.6 - P.I.C.S. Castellammare di Stabia

PROGETTO PER ARREDI E FORNITURE

PROGETTAZIONE

Arch. Gennaro Donnarumma

RUP: Ing. Catello Gargiulo

Contatti: Gennaro Donnarumma architetto -studio does@inwind.it- Viale Europa n.24, Castellammare di Stabia, 80053 (NA)

Codice elaborato

TAB_01

Titolo

Tabella sinottica degli arredi

Data

Ottobre 2023

TABELLA SINOTTICA DEGLI ARREDI

CODICE	DENOMINAZIONE ARREDO	SPECIFICHE TECNICHE	N.
SEDUTE			
S_01	SEDIE LOUNGE PER ESTERNI	Sedie da lounge per esterni, tipo Colos, o prodotto analogo, larghezza 86 cm, profondità 75 cm, altezza 66. Struttura in alluminio verniciato con polveri termoindurenti poliestere Qualicoat classe 1 e classe 2, con trattamento aggiuntivo prima della finitura con applicazione fondo espositivo. Finitura di colore melanzana.	12
S_03	PANCA PER SALA ESPOSITIVA	Panca da seduta, realizzata su progetto, con struttura in legno di rovere tinto della larghezza di 1200 mm e profondità 400 mm, altezza finita, compreso cuscino, pari a 45 cm. La struttura è costituita da due fianchi ed un riposo centrale in legno di rovere da almeno 50 mm di spessore, fissati ai fianchi con sistema dente e canale. Doghe in legno di rovere di spessore 50 mm. I pannelli e componenti visibili sono trattati con finitura tramite ciclo di verniciatura all'acqua di renner, ignifugo secondo classe europea, in 4 fasi (impregnante, fondo e doppia mano di tinteggiatura antigraffio) con caratteristiche antiriflesso, antiscivolo e antigraffio. Cuscino da seduta superiore con imbottitura in poliuretano espanso sagomato, di spessore e densità variabili, rivestito in eco pelle colore grigio in accordo con il resto dell'allestimento.	6
S_04	POLTRONE	Poltrona tipo Lamm, o prodotto analogo, con base in tubolare metallico a sezione quadrata verniciata in metallo cromato struttura interna del sedile in massello con cinghie elastiche, schienale in multistrato, fiancate realizzate in struttura scatolare di multistrato con parti di tenuta in massello. Imbottitura in poliuretano espanso sagomato, di spessore e densità variabili. Rivestimento in ecopelle vari colori (rosso bordeaux n.2, beige-bronzo n.8, colore rosso n.4, arancio n.4). Larghezza 68 cm, profondità 68 cm.	16
S_05	PANCA IN LEGNO	Panca in legno tinto della larghezza di 100 cm e profondità 40 cm, con un'altezza finita, di 45 cm.	2
S_06	SEDIE IMPILABILI	Sedia fissa senza braccioli, tipo Lamm, o prodotto analogo, sovrapponibile, su base a 4 gambe con piedini, sedile fisso, senza braccioli, sovrapponibili e agganciabili in legno multistrato stampato e curvato, trattato con verniciatura poliuretanica trasparente, testurizzata, con caratteristiche antiriflesso, antiscivolo e antigraffio, finiture in rovere. Struttura con gambe in estruso di alluminio lucidato, fissate al traverso in pressofusione di alluminio. Puntali e piedini in termoplastica. Collaudi secondo norme europee.	12
S_07	SEDIE CABLATE CON TAVOLINO	Sistema integrato e continuo di sedute e tavoli completo di elettrificazione e cablaggio, tipo con piano ribaltabile - Lamm, o analogo, con interasse tra	17
S_08	SEDIE DA INTERNO	Sedia fissa senza braccioli su base a 4 gambe sovrapponibili, tipo Lamm o prodotto analogo. Sedile/schienale in polipropilene ignifugo classe 1 con additivi A.U.V., varie finiture (n. 43 finitura bicolore: lato seduta con superficie opaca antisdrucchiolo di colore bianco; lato posteriore con superficie lucida, in bianco, n.10 con sedile monoscocca imbottito colore blu) . Struttura base a 4 gambe in tubo d'acciaio verniciata bianco semi-opaco, diametro 16 mm, con piedini orientabili. Carrello per il trasporto delle sedie sovrapposte, struttura in acciaio verniciato nero con ruote; collaudi secondo norme europee.	47
S_09	SEDIE DA ESTERNO	Sedia da esterni tipo Colos, o analogo, certificato per esterni, larghezza 55 cm, altezza 80 cm, profondità 61 cm. Struttura in alluminio verniciato con polveri termoindurenti poliestere Qualicoat classe 1 e classe 2, con trattamento aggiuntivo prima della finitura con applicazione fondo espositivo. Finitura di colore melanzana.	20
S_10	SEDIE PER SALA CONFERENZE	Sedia fissa su base a 4 gambe con piedini, tipo Lamm, o analogo, con sedile fisso, con braccioli fissi, sovrapponibili e agganciabili. Sedile in legno multistrato stampato e curvato, trattato con verniciatura poliuretanica trasparente, testurizzata, con caratteristiche antiriflesso, antiscivolo e antigraffio, finiture in faggio. Struttura con gambe in estruso di alluminio con finitura verniciata, fissate al traverso in pressofusione di alluminio, verniciatura a polveri epossipoliestere colore argento semi-opaco. Puntali e piedini in termoplastica. Con tavoletta di scrittura asportabile con piano in laminato integrale, disponibile con movimento anti-panico, gancio di allineabilità a scomparsa in nylon colore nero oppure a bandiera delle dimensioni di 28x29,5 cm. Struttura braccioli in alluminio verniciato, poggia-braccio in pressofusione di alluminio lucidato. Snodo tavoletta in acciaio verniciato nero. Collaudi secondo norme europee.	30
S_11	SEDIE CON ROTELLE E BRACCIOLI	Sedia con sedile girevole con colonna autoallineante e meccanismo oscillante, tipo Union, con base a 5 razze, con rotelle, certificazioni EN16139, EN1022, EN172. Sedile imbottito rivestito con pelle o vinile di colore grigio scuro, braccioli alluminio, base in alluminio. Larghezza 680mm, profondità 680 mm, altezza regolabile 1020/1140 mm, altezza seduta 420/540 mm, altezza schienale 640/760mm.	11
S_12	SGABELLO	Sgabello fisso su base a slitta, tipo Lamm, o analogo, con monoscocca sedile/schienale in polipropilene ignifugo classe 1 con additivi A.U.V. varie finiture (n. finitura bicolore: lato seduta con superficie opaca antisdrucchiolo di colore bianco, lato posteriore con superficie lucida in bianco, n. con sedile monoscocca bianco sedile monoscocca imbottito colore blu) . Struttura base per sgabello con poggia-piedi in tondino d'acciaio verniciata bianco semi-opaco. Collaudi secondo norme europee.	21
S_13	SGABELLO DA LAVORO	Sgabello in legno, tipo Mara o prodotto analogo, con seduta girevole, base a 5 razze su ruote, tipo industriale funzionale, ergonomico e sicuro, con sistema di regolazione dell'altezza e dell'inclinazione dello schienale. Larghezza 450mm, profondità 550mm, altezza minima 930mm, altezza massima 1060mm. Seduta e schienale in legno di faggio naturale, elementi in acciaio con finitura cromata.	10
TAVOLI E SCRIVANIE			
T_01	SCRIVANIA DA UFFICIO	Scrivania singola operativa, tipo New Form ufficio, o prodotto analogo, con base in alluminio bianco con forme arrotondate, piano da 1800 mm di larghezza, 1000 mm di profondità di e spessore 20 mm, in laminato e Fenix di colore bianco. Collaudi secondo norme europee.	2
T_03	TAVOLI REGOLABILI IN ALTEZZA	Tavolo scrivania singola operativa regolabile in altezza, tipo Mara o prodotto analogo, utile a lavorare da seduto, semiseduto e in piedi, con struttura in acciaio verniciato bianco e colonna di escursione dell'altezza cromata, con piano da 1800 mm di larghezza e 800 mm di profondità, senza alimentazione elettrica con maniglia di regolazione dell'altezza in nylon rinforzato escursione massima in altezza di 500 mm, h. minima 660 mm, h. massima di 1160 mm. Certificato UNI EN 527. Piano di spessore 20 mm in laminato e Fenix. Telaio del tavolo (1540x690 mm), intervallo di pesi (peso piano + pesi accessori) compresi tra i 30 e i 40 Kg circa. Collaudi secondo norme europee.	8
T_04	TAVOLI DA LAVORO RICHIUDIBILI	Tavolo pieghevole, tipo Lamm o analogo, con piano ignifugo Classe 1 rettangolare di spessore 20 mm in nobilitato barrierato con interno in truciolare, colore bianco, con bordi in ABS coordinato. Lo sblocco del tavolo deve avvenire con un unico comando a leva, che fa assumere al piano la posizione verticale permettendo l'accatastabilità di più tavoli allineati. Struttura centrale in tubolare d'acciaio, 50 x 30 mm, verniciata in bianco semi-opaco. Gambe in tubolare d'acciaio 100 x 40 mm verniciate in bianco semi-opaco RAL 9010. Piedi in lamiera piegata, pieghevoli e su ruote doppie piroettanti (di diam 65 mm), dotate di freni. Collaudi secondo norme europee.	6
T_05	TAVOLI DA RIUNIONE	Tavolo da riunione, tipo New Form ufficio o analogo, con base in alluminio bianco con forme arrotondate e piano da 3500 mm di larghezza, 1200 mm di profondità di e spessore 20 mm, in laminato e Fenix di colore bianco. Collaudi secondo norme europee.	1
T_06	TAVOLI DA BAR	Tavolino con piano di forma sagomata, tipo Lamm, da cm 60x60 o analogo, altezza cm 75 cm. Piani di spessore 19 mm, con finiture in nobilitato colore bianco con bordo ABS in tinta. Base a stelo centrale realizzata in tubolare di acciaio verniciato in bianco semi-opaco. Piedini in termoplastica nera. Collaudi secondo norme europee.	12
T_08	TAVOLINI AUTOLIVELLANTI	Tavolo autolivellante tipo Colos o analogo, certificato per esterni, formato quadrato 80x80 cm, altezza totale 74 cm. Struttura in tubolare metallico in lega di ferro e carbonio con percentuale di carbonio inferiore al 2% trattata per resistere agli agenti atmosferici. Verniciato con polveri termoindurenti poliestere Qualicoat classe 1 e classe 2, con trattamento aggiuntivo prima della finitura con applicazione fondo espositivo. Collaudi secondo norme europee. Tavoli esterni n.8 con finitura di colore melanzana, tavoli interni n. 7 finitura colore bianco.	10
T_10	TAVOLI DA BAR BASSI DA ESTERNO	Tavolo autolivellante, certificato per esterni, formato quadrato 60x60 cm, altezza totale 50 cm. Struttura in tubolare metallico in lega di ferro e carbonio con percentuale di carbonio inferiore al 2% trattata per resistere agli agenti atmosferici. Verniciato con polveri termoindurenti poliestere Qualicoat classe 1 e classe 2, con trattamento aggiuntivo prima della finitura con applicazione fondo espositivo. Finitura di colore melanzana. Collaudi secondo norme europee.	4
T_12	CATTEDRA	Tavolino ad uso cattedra, tipo Lamm o analogo, con piano di lavoro in truciolare laminato nobilitato di colore nero, bordo in ABS, dimensioni cm 58x40. Struttura in tubo di acciaio diametro 22 mm, finitura argento semi-opaco, dotata di ruote doppie e piedini.	1
T_14	TAVOLI BASSI DA INTERNO	Tavolo basso da interni tipo Lamm o analogo, con base in tubolare di acciaio a sezione quadrata di 30x30x1,5 mm verniciata in bianco semi-opaco puntali in polietilene, e piano in vetro satinato quadrato da 63x63 cm.	2

MODULI ESPOSITIVI			
ME_A	MODULO ESPOSITIVO - TIPO A - STANDARD	Modulo espositivo costituito da struttura in traverse di legno massello di faggio di sezione 38x100mm, ancorato direttamente alla muratura tramite tassellatura di fissaggio di 8x250 mm. Pannellature di rivestimento in mdf (mix di sole fibre legnose), con pannelli di spessore pari a 30mm. Ciascun modulo misura 90 cm di larghezza e 200 cm di altezza, presenta n.4 tagli longitudinali, dell'ampiezza di 2 cm, per l'inserimento di mensole e ganci mobili conformati sulla base della struttura portante per essere alloggiati all'interno dell'intercapedine e reggere gli oggetti in esposizione (opere d'arte pittorica o scultorea, cornici, quadri, schermi, ecc.). Ciascun modulo è dotato di n. 2 mensole aventi dimensione 20x45 cm, n. 2 ganci per cornici, quadri ecc., n.2 supporti per didascalie. Il bloccaggio dei pannelli di rivestimento alle traverse di legno avviene tramite zanche d'acciaio in modo da consentire la facile rimozione dei pannelli all'occorrenza. Le parti e i componenti in legno visibili del modulo sono trattate con finitura tramite ciclo di verniciatura all'acqua di renner in 4 fasi (impregnante, fondo e doppia mano di tinteggiatura) ignifugo secondo classe europea. Il modulo è da intendersi posizionato ad una distanza congrua dal suolo circa 40/50 cm per una altezza massima di 2,50 m in modo tale da posizionare la sommità del modulo in linea con le cornici dei vani di passaggio presenti. I moduli possono tra loro essere assemblati e posti longitudinalmente in continuità in modo tale da non avere intercapedini, e che l'insieme dei pannelli costituisca una fascia uniforme e continua.	10
ME_A_M	MODULO ESPOSITIVO - TIPO A - MOBILE	Sistema modulare espositivo come da progetto (vedi descrizioni precedenti) incernierato.	1
ME_A_C	MODULO ESPOSITIVO - TIPO A - CABLATO	Sistema modulare espositivo come da progetto (vedi descrizioni precedenti) con vano apposito per passaggio cavi.	18
ME_B	MODULO ESPOSITIVO - TIPO B - MINIMO SPESSORE	Modulo espositivo costituito da struttura in traverse di legno massello di faggio di sezione 30x100mm, ancorato direttamente alla muratura tramite tassellatura di fissaggio da 8x250 mm. Pannellature di rivestimento in mdf (mix di sole fibre legnose), con pannelli di spessore pari a 20 mm. Ciascun modulo misura 90 cm di larghezza e 200 cm di altezza, presenta n.4 tagli longitudinali, dell'ampiezza di 2 cm, per l'inserimento di mensole e ganci mobili conformati sulla base della struttura portante per essere alloggiati all'interno dell'intercapedine e reggere gli oggetti in esposizione (opere d'arte pittorica o scultorea, cornici, quadri, schermi, ecc.). Ciascun modulo è dotato di n. 2 mensole aventi dimensione 20x45 cm, n. 2 ganci per cornici, quadri ecc., n.2 supporti per didascalie. Il bloccaggio dei pannelli di rivestimento alle traverse di legno avviene tramite zanche d'acciaio in modo da consentire la facile rimozione dei pannelli all'occorrenza. Le parti e i componenti in legno visibili del modulo sono tr0 cm. Parete retrobanco realizzata con intelaatura di acciaio avente sezione 15 mm x 15 mm e mensole in legno di rovere con finitura naturale o con vernice all'acqua di renner di colore compatibile. Sistema fornito di illuminazione integrata al led, luce calda.ezza massima di 2,50 m in modo tale da posizionare la sommità del modulo in linea con le cornici dei vani di passaggio presenti. I moduli possono tra loro essere assemblati e posti longitudinalmente in continuità in modo tale da non avere intercapedini, e che l'insieme dei pannelli costituisca una fascia uniforme e continua.a n	21
ME_C	MODULO ESPOSITIVO - TIPO C - RIDOTTO	Modulo espositivo costituito da struttura in traverse di legno massello di faggio di sezione 38x100mm, ancorato direttamente alla muratura tramite tassellatura di fissaggio di 8x250 mm. Pannellature di rivestimento in mdf (mix di sole fibre legnose), con pannelli di spessore pari a 30mm. Ciascun modulo misura 45 cm di larghezza e 200 cm di altezza, presenta n.4 tagli longitudinali, dell'ampiezza di 2 cm, per l'inserimento di mensole e ganci mobili conformati sulla base della struttura portante per essere alloggiati all'interno dell'intercapedine e reggere gli oggetti in esposizione (opere d'arte pittorica o scultorea, cornici, quadri, schermi, ecc.). Ciascun modulo è dotato di n. 2 mensole aventi dimensione 20x45 cm, n. 2 ganci per cornici, quadri ecc., n.2 supporti per didascalie. Il bloccaggio dei pannelli di rivestimento alle traverse di legno avviene tramite zanche d'acciaio in modo da consentire la facile rimozione dei pannelli all'occorrenza. Le parti e i componenti in legno visibili del modulo sono trattate con finitura tramite ciclo di verniciatura all'acqua di renner in 4 fasi (impregnante, fondo e doppia mano di tinteggiatura) ignifugo secondo classe europea. Il modulo è da intendersi posizionato ad una distanza congrua dal suolo circa 40/50 cm per una altezza massima di 2,50 m in modo tale da posizionare la sommità del modulo in linea con le cornici dei vani di passaggio presenti. I moduli possono tra loro essere assemblati e posti longitudinalmente in continuità in modo tale da non avere intercapedini, e che l'insieme dei pannelli costituisca una fascia uniforme e continua.	8
ME_D	MODULO ESPOSITIVO - TIPO D - RIALZATO	Modulo espositivo costituito da struttura in traverse di legno massello di faggio di sezione 30x100mm, ancorato direttamente alla muratura tramite tassellatura di fissaggio da 8x250 mm. Pannellature di rivestimento in mdf (mix di sole fibre legnose), con pannelli di spessore pari a 20 mm. Ciascun modulo misura 90 cm di larghezza e 200 cm di altezza, presenta n.4 tagli longitudinali, dell'ampiezza di 2 cm, per l'inserimento di mensole e ganci mobili conformati sulla base della struttura portante per essere alloggiati all'interno dell'intercapedine e reggere gli oggetti in esposizione (opere d'arte pittorica o scultorea, cornici, quadri, schermi, ecc.). Ciascun modulo è dotato di n. 2 mensole aventi dimensione 20x45 cm, n. 2 ganci per cornici, quadri ecc., n.2 supporti per didascalie. Il bloccaggio dei pannelli di rivestimento alle traverse di legno avviene tramite zanche d'acciaio in modo da consentire la facile rimozione dei pannelli all'occorrenza. Le parti e i componenti in legno visibili del modulo sono tr0 cm. Parete retrobanco realizzata con intelaatura di acciaio avente sezione 15 mm x 15 mm e mensole in legno di rovere con finitura naturale o con vernice all'acqua di renner di colore compatibile. Sistema fornito di illuminazione integrata al led, luce calda.ezza massima di 2,50 m in modo tale da posizionare la sommità del modulo in linea con le cornici dei vani di passaggio presenti. I moduli possono tra loro essere assemblati e posti longitudinalmente in continuità in modo tale da non avere intercapedini, e che l'insieme dei pannelli costituisca una fascia uniforme e continua.a non avere intercapedini, e che l'insieme dei pannelli costituisca una fascia uniforme e continua.	5
ARMADI, LIBRERIE SISTEMI DI ARCHIVIAZIONE			
AR_01	ARMADIETTI DI SICUREZZA PER DEPOSITO OGGETTI	Armadietti di sicurezza con dispositivo di chiusura Agb (serratura con chiave), modulari, con struttura in multistrato da almeno 25 mm di spessore. Il modulo minimo presenta 4 ripiani con chiusura superiore e inferiore, ha una profondità di 46 mm, larghezza 45 cm, per una altezza massima di 161,7 cm. La struttura è chiusa da ante frontali in multistrato da 25 mm di spessore con dispositivo di sicurezza antieffrazione. Collaudi secondo norme europee.	17
AR_02	MOBILI CON ANTE PER ARCHIVIO E DEPOSITO	Mobile da deposito modulare con ante richiudibili munite di dispositivo di sicurezza (serratura con chiave). Struttura di ciascun modulo realizzata con fianconi, base e traversi in multistrato di pioppo da 40 mm. Ciascun modulo deve contenere 5 ripiani posizionabili ad altezza variabile e 4 ante di chiusura, con maniglia di apertura ritagliata all'interno. Ante e ripiani dello spessore di 30 mm. Altezza di ciascun modulo 250 cm, larghezza 150 cm, profondità 45 cm. Finitura con verniciatura, ciclo all'acqua di renner, a più fasi (impregnante fondo e doppia mano di tinteggiatura) con caratteristiche antiriflesso, antiscivolo e antigraffio.	6
AR_03	MOBILETTO SALA ESPOSITIVA MULTIMEDIALE	Mobile libreria modulare a giorno, struttura di ciascun modulo realizzata con fianconi, base e traversi in rovere da 40 mm. Altezza di 185 larghezza 73 cm, profondità 40 cm. l'elemento da realizzarsi su misura, in modo da inserirsi perfettamente nel vano e non interferire con la struttura del modulo espositivo incernierato che lo chiude. Il mobile deve contenere 5 ripiani in rovere, dello spessore di 30 mm posizionabili ad altezza variabile. Trattata con verniciatura poliuretana trasparente, con caratteristiche antiriflesso, antiscivolo e antigraffio.	1
AR_04	MOBILETTO SALA CONFERENZE	Mobile con ante in legno di rovere con ante, larghezza 110 cm, profondità 40 cm e altezza 210 cm ad uso tecnico. Struttura realizzata con fianconi, base e traversi in rovere da 40 mm. Trattata con verniciatura poliuretana trasparente, con caratteristiche antiriflesso, antiscivolo e antigraffio. Dotato di dispositivo di sicurezza (serratura con chiave).	1
AR_06	LIBRERIA A PARETE CON RIPIANO DI LAVORO CABLATO	Sistema libreria a parete realizzato su misura e composto da: - 4 file continue di pannelli in rovere dello spessore di 30 /40 mm (totale 16 moduli) con finitura liscia, trattati con verniciatura poliuretana trasparente, con caratteristiche antiriflesso, antiscivolo e antigraffio, ancorati alla parete con staffe in acciaio verniciato a polvere di colore carta da zucchero, posizionati ad un'interasse costante di 30 cm per un'altezza massima di 235 cm. Ciascun pannello ha una larghezza di 125 cm e 20 cm di profondità. - una fila base di 4 moduli, ripiani di lavoro in legno di rovere dello spessore di 50 mm, con apposite canaline per il passaggio dei cavi opportunamente nascoste alla vista, della larghezza totale di 125 cm e profondità 35 cm, posti in continuità, ad un'altezza di 105 cm da terra e ancorati a parete con staffe di supporto in acciaio verniciato a polvere di colore carta da zucchero.	2

AR_07	MOBILI A GIORNO	Mobile modulare a giorno con struttura realizzata con fianconi e traversi in legno di rovere dello spessore di 50 mm con finitura liscia, trattato con verniciatura poliuretanica trasparente, con caratteristiche antiriflesso, antiscivolo e antigraffio. Altezza di ciascun modulo 250 cm, larghezza 150 cm, profondità 45 cm. Ciascun modulo deve contenere 5 ripiani in rovere dello spessore di 40 mm, stesse finiture, posizionabili ad altezza variabile.	2
AR_08	LIBRERIE BASSE CON ROTELLE	Libreria a giorno bifacciale, realizzata su progetto, con struttura in multistrato essenza pioppo e supporti in legno massello. Altezza di ciascun modulo 100 cm, larghezza 100 cm, profondità 35 cm. Ciascun modulo ospita 2 ripiani intermedi. Sistema su ruote per la movimentazione finitura laccata opaca color carta da zucchero, ciclo di verniciatura all' acqua renner (impregnante fondo e doppia mano di verniciatura).	4
AR_09	MOBILE CON ANTE DA UFFICIO	Libreria modulare, tipo Libreria New form ufficio o analogo, con ante richiudibili munite di dispositivo di sicurezza (chiusura con chiave), tipo Libreria linea Vista Essence - Newform. Struttura in multistrato laminato bianco dell'altezza di 241 cm, profondità 34 cm larghezza 90 cm, con ante di chiusura in melaminico bianco (o grigio silicio).	4
INFISSI, SCHERMATURE E RIVESTIMENTI			
O_02	PORTA A DOPPIA ANTA BATTENTE		
	S1	Infisso tipo porta interna, realizzata su progetto a doppio battente, con ante in legno di castagno essiccato all'11%. Dimensioni 1,08x2,45 cm. Montanti realizzati con sezione orizzontale di almeno 68x100 [mm], traverso inferiore importante di sezione 68x150 [mm], disegno a bugne verticali con fascia centrale divisoria di 68x120 [mm]. Ciclo di verniciatura all'acqua: impregnante fondo e doppia mano di tinteggiatura.	1
	S2	Infisso tipo porta interna, realizzata su progetto a doppio battente, con ante in legno di castagno essiccato. Dimensioni 1,46x2,82 cm. Montanti e traversi di sezione almeno pari a 68x110 [mm] di sezione. Serratura antieffrazione.	1
	S3	Infisso tipo porta interna, realizzata su progetto a doppio battente, con ante in legno di castagno essiccato. Dimensioni 1,08x2,24 cm. Montanti e traversi di sezione almeno pari a 68x110 [mm] di sezione. Serratura antieffrazione.	1
	S4	Infisso tipo porta interna, realizzata su progetto a doppio battente, con ante in legno di castagno essiccato. Dimensioni 1,26x2,44 cm. Montanti e traversi di sezione almeno pari a 68x110 [mm] di sezione. Serratura antieffrazione.	1
O_04	SCHERMATURE REGOLABILI		
	TIPO S1_A	Tenda oscurante al 100% in tessuto tipo Trevira , o prodotto analogo, 100% poliestere ignifugo classe 1 di gr. 250 circa al mq. Con increspatura del 10% e binario in alluminio verniciato bianco a carrello con tiraggio a mano; forma e dimensioni variabili a seconda dell'infisso.	2
	TIPO S1_B	Tenda oscurante al 100% in tessuto tipo Trevira , o prodotto analogo, 100% poliestere ignifugo classe 1 di gr. 250 circa al mq. Con increspatura del 10% e binario in alluminio verniciato bianco a carrello con tiraggio a mano; forma e dimensioni variabili a seconda dell'infisso.	4
	TIPO S1_C	Tenda oscurante al 100% in tessuto tipo Trevira , o prodotto analogo, 100% poliestere ignifugo classe 1 di gr. 250 circa al mq. Con increspatura del 10% e binario in alluminio verniciato bianco a carrello con tiraggio a mano; forma e dimensioni variabili a seconda dell'infisso.	3
O_05	BOISERIE	Boiserie da rivestimento pareti composta da struttura base in pannelli in compensato di pioppo di spessore 20 mm con applicato zoccolo inferiore in legno di pioppo dello spessore di 20 mm montanti in legno massello essenza pioppo larghezza 20 mm spessore 10 mm posizionati verticalmente ogni 2 m per coprire le giunzioni pannelli e le giunzioni d'angolo. La struttura è predisposta per l'incastro di pannellature di rivestimento. Pannellatura in compensato altezza 800 mm spessore 4 mm incastrata e posta a filo dello zoccolo superiormente rifinito con profilo liscio di chiusura posizionato a filo delle pannellature dello spessore di 10 mm. Il sistema che compone la boiserie avrà un'altezza al suolo complessiva di 120 mm e uno spessore complessivo di 40 mm. I pannelli e componenti visibili sono trattati con finitura tramite ciclo di verniciatura all'acqua di renner, ignifugo secondo classe europea, in 4 fasi (impregnante, fondo e doppia mano di tinteggiatura) con caratteristiche antiriflesso, antiscivolo e antigraffate	50 mq
ARREDI SU PROGETTO			
P_01	ELEMENTI BAR PER L'AMBIENTE CAFFETTERIA	Doppio banco bar con retrobanco espositivo, realizzato su progetto dimensioni totali come da disegno allegato. Sistema composto da: Struttura/telaio prefabbricato modulare per banchi bar, tipo ifi, con: - Struttura portante in tubolare di acciaio verniciato in polvere di poliestere a forno a 180°C, struttura con piedini regolabili ogni modulo dotato di due carter di chiusura laterale in lamiera verniciata in polvere di poliestere di colore grigio; - Canaletta battuta pedana in lamiera verniciata in polvere di poliestere di colore grigio. In assenza di pedana occorre aggiungere la fascia di chiusura inferiore in acciaio inox aisi 304 finitura scotch-brite; - Predisposizione per inserimento bancalina in legno per il piano servizio; - Piano di lavoro retrobanco in acciaio inox finitura scotch-brite diponibile con o senza invaso; - Strisce di scorrimento a rimozione facilitata per agevolare le operazioni di installazione;	1
	BANCHI BAR	Finiture e chiusure laterali: - Chiusura frontale in multistrato di pioppo di spessore 25 mm, con o senza bisellature, fissato alla struttura di base con viti opportunamente dimensionate avvitate dalla parte interna. Finitura con ciclo di verniciatura all' acqua renner (impregnante fondo e doppia mano di verniciatura). Zoccolo inferiore in metallo verniciato a polvere dello stesso colore dei pannelli. - Chiusure laterali in multistrato di pioppo dello spessore di 25 mm, finitura con ciclo di verniciatura all' acqua renner (impregnante fondo e doppia mano di verniciatura). - Ripiano di appoggio per servizio, di profondità 30 cm, in legno di rovere dello spessore di 60 mm trattato con vernice idrorepellente, antiscivolo e anti graffio. - Parti retrobanco prive di attrezzature da realizzarsi con medesimo sistema, pannellature in multistrato di pioppo, finitura con ciclo di verniciatura all' acqua renner (impregnante fondo e doppia mano di verniciatura). Piano da lavoro retrobanco in acciaio inox di profondità 70 cm. Parete retrobanco realizzata con intelaiatura di acciaio avente sezione 15 mm x 15 mm e mensole in legno di rovere con finitura naturale o con vernice all'acqua di renner di colore compatibile. Sistema fornito di illuminazione integrata al led, luce calda.	
P_01_1	BANCO BAR CON ANGOLO CHIUSO	Vetrina mix freddo ventilato / caldo secco ad angolo 90° gruppo incorporato - vetri bassi versione DX EY 128765 - finitura grezza predisposta per pannellatura	1
P_01_2	BANCO BAR REFRIGERATO	Banchi bar refrigerati con gruppo incorporato, tipo IFI o analogo, con sistema di refrigerazione ventilata: cella schiumata in monoblocco con poliuretano ecologico a bassa densità (40 kg/mc). Pareti interne e fondo cella in acciaio inox aisi 304 finitura 2b; angoli interni raggiati per una facile pulizia. Frontale della cella e sportelli in acciaio inox aisi 304 finitura lucida. Sportelli di spessore 55 mm con apertura a 180° e chiusura magnetica. Vano sportello con dimensioni commerciali (l 444 - h 603 mm). Griglia intermedia in filo plastificato di colore grigio per ogni vano, posizionabile su 3 diversi livelli tramite cremagliere interne stampate in acciaio inox aisi 304 finitura 2b. La refrigerazione ventilata con scarico della condensa tramite valvola antiriflusso, l'eventuale carico e scarico idrico, trovano alloggio nell'apposito tappo in poliuretano inserito all'interno di un foro imbutito sul fondo vasca, per evitare qualsiasi infiltrazione di acqua. Sbrinamento automatico. Sistema di evacuazione del0 cm. Parete retrobanco realizzata con intelaiatura di acciaio avente sezione 15 mm x 15 mm e mensole in legno di rovere con finitura naturale o con vernice	1
P_01_2A	CASSETTIERA DA FRIGO	Cassetteria a 2 cassetti 1/3-2/3 per vano frigo; Predisposizione per bancalina spess. 20 mm.	
P_01_2B	LAVELLO A DUE VASCHE	Lavello a due vasche di diametro 420 mm.	2
P_01_2C	GRUPPO MISCELATORE COMANDO A LEVA CLINICA	Comando a leva clinica	

P_01_2D	VANO LAVATAZZE	Predisposizione vasca per vano lavatazze a dx	1
	AREA PREPARAZIONE CAFFE'		
P_01_3	MODULO SPECIALE PER MACCHINA DEL CAFFE'	Modulo speciale per appoggio e servizio macchina da caffè.	1
P_01_3A	RETROBANCO BASE PER MACCHINA DA CAFFE'	Retrobanco base per macchina da caffè.	1
P_01_3B	ANTE DI CHIUSURA	Ante di chiusura battente a sinistra.	1
P_01_3C	ANTA CENTRALE	Anta centrale a battente	1
P_01_3D	ANTA A TRAMOGGE	Anta sottovano a tramogge;	1
P_01_3E	CASSETTO FONDI	Cassetto fondi con tramoggia sottostante	1
P_01_4	RETROBANCO BASE FRIGO 3 VANI	Retrobanco base frigo 3 vani freddo ventilato	1
	PIANO	Piano inox con alzatina prof. 670	1
		differenza per portine in vetro	3
		illuminazione a led	1
		gruppo frigo a dx	1
P_01_5	RETROBANCO BASE FRIGO 4 VANI	Retrobanco base frigo 4 vani freddo ventilato	1
	PIANO	Piano inox con alzatina prof. 670	1
		differenza per portine in vetro	4
		gruppo frigo a dx	1
P_01_06	ALZATA PER ESPOSIZIONE	Alzata per esposizione bottiglie colore titanio, realizzata in tubolari di acciaio satinato e mensole in cristallo	4
P_01_07	BANCO BAR AD ANGOLO	Solo per servizio bancalina e telaio di supporto in acciaio pannellabile con predisposizione per appoggio bancalina	1
	ACCESSORI BANCO BAR		
P_01_08	BANCO CASSA	Banco cassa con predisposizione per cassa e foro sul piano.	1
P_01_09	LAVABICCHIERI E TAZZINE	Lavabicchieri e tazzine professionale.	1
P_02	DESK INFOPOINT	Desk reception di lunghezza 200 mm, profondità 70m mm, altezza 1000 mm, realizzata su progetto. Dotata di piano alto accoglienza pubblico e piano interno ribassato office, realizzato con struttura di base in legno massello di pioppo essiccato all' 11% e pannellatura di rivestimento in mdf, rivestimento su tre lati in mdf da 25 mm di spessore con bisellature longitudinali decorative. Piedi regolabili per livellamento. Piano superiore per accoglienza in mdf, di profondità 250 mm e spessore 30 mm. Piano interno office con portaoggetti disposti sotto al piano accoglienza, avente profondità pari a 600 mm. Finitura tramite ciclo di verniciatura all'acqua di renner, ignifugo secondo classe europea, in 4 fasi (impregnante, fondo e doppia mano di tinteggiatura antigraffio) con caratteristiche antiriflesso, antiscivolo e antigraffio.	1
P_03	SCRIVANIA SALA CONFERENZE	Scrivania per sala conferenze su progetto, di dimensioni 3500 x 1000 mm essenza rovere, realizzata con fianconi e traversi in rovere dello spessore di 50 mm, pannello frontale di chiusura in rovere dello spessore di 40 mm con bisellature longitudinali decorative, e ripiano in rovere dello spessore di 40 mm. Dotata di piano interno ribassato per relatori, con fori per il passaggio dei cavi e alloggio per il passaggio cavi sotto il piano di lavoro. Tutte le parti sono trattate con verniciatura poliuretanica trasparente, con caratteristiche antiriflesso, antiscivolo e antigraffio.	1
ACCESSORI			
A_01	CESTINO PER RIFIUTI	Cestino gettacarte, impilabile in polipropilene, bianco opaco, con bordo di irrigidimento arrotondato. Il bordo superiore è irrobustito da una nervatura e raggato r = 2 mm, per evitare infortuni dovuti a urti accidentali. L'inclinazione del bordo facilita l'utilizzo del cestino. Dimensioni: altezza 35 cm, Ø 28 cm, lt. 12. L'anello reggi sacchetto permette di differenziare la raccolta della carta, da altri materiali quali plastica, metallo, pile ecc.	13
A_03	CARRELLO PER TRASPORTO TAVOLI RICHIUDIBILI	Carrellini con rotelle per il trasporto in deposito di tavoli ripiegabili.	1
A_04	APPENDIABILI A PARETE	Appendiabiti a parete cromato con ganci in tecnopolimero o policarbonato. Componibile in lunghezza cm 68. L'appendiabiti si intende conformato in maniera tale da poter essere integrato nella boiserie di progetto presente negli ambienti. La fornitura di ciascun appendiabiti è pertanto da intendersi compresa di posa in opera da integrarsi nella boiserie.	18
A_05	ACCESSORI BAGNI	Set di accessori a completamento della fornitura dei bagni: dispenser sapone, dispenser carta igienica, dispenser carta per mani, asciugamano ad aria, scopolino per water.	10
ILLUMINAZIONE			
L_02	PIANTANA CON BRACCIO MOBILE	Piantana tipo Artemide o analogo, colore alluminio, Con diffusore e in carta pergamena, base e asta in alluminio, emissione orientabile, lunghezza 1030 mm, altezza 1480 mm diametro 320 mm, 31 Watt, 220V, cct:3000K, incluse sorgenti luminose a led da 31 W, luce calda.	3
L_03	LAMPADINE DA SCRIVANIA	Lampada da tavolo in acciaio e alluminio, con base e struttura a bracci mobili in alluminio lucidato; diffusore in alluminio anodizzato; snodi e supporti in alluminio. Sistema di equilibratura a molle, con base da tavolo o morsetto di alluminio di ancoraggio al piano. Caratteristiche: 10,5W, tensione di alimentazione 220V-240V, flusso luminoso emesso 615lm, CRI 80. Compreso di fornitura delle sorgenti luminose, categoria: LED RETROFIT, 8W, attacco: E27. Dimensioni: lunghezza 780 mm, altezza 645 mm, diametro base 230 mm, estensione massima in altezza 1290 mm, estensione massima in larghezza: 1220 mm.	6
DISPOSITIVI TECNOLOGICI E ATTREZZATURE			
TC_01	COMPUTER PORTATILE SALA CONFERENZE	Computer portatile per la gestione di proiezioni, modello tipo FILO 152W- KORA o analogo. Dotato di Processore Intel core 12° gen. 15-120CP, chipset integrato nella CPU. Memoria RAM 16 GB, HDD da 500 GB o 1TB; Schermo LCD. Dotato di videocamera modulo webcam integrata, porte Ethernet Wireless, Porta di rete Ethernet RJ-45 1GbLT/s, lettore di memory card tipo SD/MMC; tastiera Italiana; alimentatore esterno e batteria agli ioni di litio. Il computer si intende fornito di sistema operativo Windows 10/11 pro, del pacchetto Microsoft Office e dei software base per la riproduzione di video nonché della piattaforma di gestione del proiettore.	1
TC_02	COMPUTER CENTRALE SALA ESPOSITIVA MULTIMEDIALE	Computer centrale per la gestione della Sala Espositiva Multimediale, completo di ogni elemento e accessorio; pronto all'uso. K500 iceglass B660 i7-12700K, 16GB, SSD 1TB, W11P Intel® Core® i7-12700K Chipset: Intel® B660 RAM 16GB DDR4 SSD 1TB SATA3 Alim. 650W Eco Super Silent Windows 11 Pro - LCD2728FVHA 27" Wide LCD TFT LED, 1920x1080 IPS, 1ms, VGA, HDMI, MULTIMEDIALE 2x4Watt, Frameless, VESA.	1
TC_03	COMPUTER INFOPOINT	Computer fisso da ufficio per la gestione di processi semplici, compreso di ogni elemento e accessorio; pronto all'uso. K500 iceglass B660 i7-12700K, 16GB, SSD 1TB, W11P Intel® Core® i7-12700K Chipset: Intel® B660 RAM 16GB DDR4 SSD 1TB SATA3 Alim. 650W Eco Super Silent Windows 11 Pro - LCD2728FVHA 27" Wide LCD TFT LED, 1920x1080 IPS, 1ms, VGA, HDMI, MULTIMEDIALE 2x4Watt, Frameless, VESA.	1

TC_04	COMPUTER DIREZIONE	Computer fisso da ufficio per la gestione da remoto dei dispositivi e per la gestione generale della struttura, complesso di ogni elemento e accessorio; pronto all'uso. K500 iceglass B660 i7-12700K, 16GB, SSD 1TB, W11P Intel® Core® i7-12700K Chipset: Intel® B660 RAM 16GB DDR4 SSD 1TB SATA3 Alim. 650W Eco Super Silent Windows 11 Pro - LCD2728FVHA 27" Wide LCD TFT LED, 1920x1080 IPS, 1ms, VGA, HDMI, MULTIMEDIALE 2x4Watt, Frameless, VESA.	2
TC_05	MONITOR PER DIGITAL SIGNAGE	Monitor da 55 pollici per il digital signage, tipo Samsung QHB, compReso di ogni elemento e accessorio; pronto all'uso. Schermo 4k antiriflesso Risoluzione 3,840x2,160 dotato di ingressi usb e HDMI, connettività bluetooth e wifi. Dispositivo dotato di Flash memory size da 16 GB, compatibile con contenuti web e utilizzabile in ambiente di lavoro professionale per la proiezione a scorrimento di grafiche informative e pubblicitarie.	1
TC_06	COMPUTER DEDICATI ALLA GRAFICA 2D/3D	Computer fisso altamente performante, dedicato a programmi per video editing e audio, completo di ogni strumentazione e accessorio, con due schermi calibrati di alta qualità; pronto all'uso Workstation W100 Z690 i9-13900K, 16GB, M.2 NVMe 1TB, W11P Intel® Core® i9-13900K Chipset: Intel® Z690 RAID 0/1/5/10 RAM 32GB DDR4 SSD M.2 NVMe 1TB Masterizzatore DVD 24x Windows 11 PRO nVidia Quadro T1000, 826 CUDA Cores - PCIExpress x16 Gen 2.0, 8GB GDDR6. - LCD2728FVHA 27" Wide LCD TFT LED, 1920x1080 IPS, 1ms, VGA, HDMI, MULTIMEDIALE 2x4Watt, Frameless, VESA.	2
TC_07	COMPUTER DEDICATO A VIDEO E AUDIO	Computer fisso altamente performante, dedicato a programmi per video editing e audio, completo di ogni strumentazione e accessorio, con due schermi calibrati di alta qualità; pronto all'uso. Workstation W100 Z690 i9-13900K, 16GB, M.2 NVMe 1TB, W11P - Intel® Core® i9-13900K Chipset: Intel® Z690 RAID 0/1/5/10 RAM 32GB DDR4 SSD M.2 NVMe 1TB Masterizzatore DVD 24x Windows 11 PRO nVidia Quadro T1000, 826 CUDA Cores - PCIExpress x16 Gen 2.0, 8GB GDDR6. - LCD2728FVHA 27" Wide LCD TFT LED, 1920x1080 IPS, 1ms, VGA, HDMI, MULTIMEDIALE 2x4Watt, Frameless, VESA.	1
TC_07_A	MICROFONO CON PANNELLO INSONORIZZATORE	microfonocon pannello insonorizzato tipo RØDE Kit da Studio Completo con Microfono a Condensatore da Studio NT1 e Interfaccia Audio AI-1 per Produzione Musicale, Registrazione Vocale, Streaming e Podcasting	1
TC_07_B	CUFFIE DA REGISTRAZIONE	Auricolari con audio digitale di eccezionale chiarezza e raggio di trasmissione fino a 100m, tipo Bose o analoghe	2
TC_07_C	MIXER PER REGISTRAZIONI	Tipo: Digitale - Display: 6.1" x 3.5" (156 x 90mm) color TFT, Touch Sensing - Canali: 8 - Preamplificatori microfonic: 4x XLR / TRS Combo, 4x XLR - Ingressi di Linea: 2x 1/4" (TRS, Stereo)-Uscite principali: 2x XLR-Output: 4x XLR (Aux)-Cuffie: 2x 1/4"-Connettività computer: 1x USB 3.0 - Alimentazione Phantom: 8 canali-EQ: 4-Bande parametrico (per canale), Grafico 1/3 di Ottava (Main/Aux output)-Aux Send: 6 x esterne, 4 x interne (FX)-Bus / Gruppi: 8x Gruppi DCA (con Mute), 8x Gruppi Mute-Effetti: Reverb, Chorus, Delay, Echo, Pitch Correct-Accessori inclusi: Adattatore WiFi USB, custodia morbida, alimentatore	1
TC_08	SCHERMO TOUCH MULTIMEDIALE DA 75"	Lavagna Interattiva Multimediale da 75", tipo HiBoard-IE75 o analogo, con tecnologia touch infrarossi all'avanguardia, display DLED da 75" 4K retroilluminato con 20-point touch, vetro temperato antiriflesso con durezza superficiale fino a 7 sulla scala Mohs e speaker integrato. offre funzioni di scrittura, scansione di QR code per condivisione file e proiezione wireless dei contenuti. Con webcam integrata e possibilità di gestire videoconferenze. Con sistema operativo android 8.0, configurazione quad-core, RAM da 4GB e memoria di archiviazione 32 GB.	6
TC_09	PROIETTORE	Proiettore Laser a ottica corta, TIPO WUXGA LS921WU di Viewsonic o analogo, con 6000 ANSI Lumen 6000 ANSI lumen, dimensione dello schermo fino a 200";Tecnologia Laser Phosphor di 2a generazione con una durata di 20000 ore; Short throw ratio 0.81-0.89 per il minimo consumo di spazio; Lens Shift orizzontale e verticale, Proiezione a 360° & Portrait Mode; Doppio ingresso HDMI 2.0b per contenuti in alta qualità 4K HDR/HLG; dimensioni compatte e HDBaseT integrato.	1
TC_09_A	SUPPORTO PER PROIETTORE	Supporto per proiettore Muro/Soffitto Nero.	1
TC_09_B	SCHERMO PER PROIEZIONE	Schermo da proiezione tipo "power-max" di provis motorizzato, con telo bianco ottico classico 300x225cm 148".	1
TC_09_C	COMANDO RADIO A DISTANZA	Comando radio a distanza "premium" ad 1 canale e 3 pulsanti per schermo da proiezione a scomparsa.	1
TC_10	MICROFONI DA SCRIVANIA	Microfono wireless UHF da scrivania, tipo Microfono desk tipo Empire o analogo, con switch per impostare la potenza di trasmissione, con tasti volume e mute e regolazione impedenza.	4
TC_11	MICROFONI TIPO "GELATO" WIRELESS	Microfoni wire-less modello tipo "ice", UHS tipo tipo Empire o analogo, completo di accessori, con switch potenza di trasmissione, utilizzo al chiuso e all'aperto fino a 100 m.	2
TC_11_A	RICEVITORE	Ricevitore UHF 4ch tipo tipo - Empire o analogo, a 4 canali con sistema a infrarossi, in grado di garantire trasmissioni veloci e affidabili; 3.72 W, con dispositivo di cancellazione del rumore, intervallo di frequenza 300 Hz.	1
TC_12	STAMPANTE MULTIFUNZIONALE	Stampante formato A4 con tecnologia laser, tipo HP o prodotto analogo con risoluzione di stampa 1200x1200 dpi. Dispositivo che supporta la stampa fronte retro, su vari supporti 8 Carta fine, Cartoncino, Buste, Etichette, Carta normale, Prestampato, Carta riciclata, Carta spessa, Carta sottile) e la copia. Scanner piano con funzione ridimensionamento. Dotata di porte per la connettività LAN e wi-fi.	1
TC_13	MIXER	Mixer per sale meeting a t canali, tipo Empire o analogo, con sensibilità d'ingresso GAIN regolabile (sia per MIC che per LINE); equalizzatore a TRE bande per la regolazione di BASSI, MEDI e ACUTI che consente di regolare al meglio la VOCE/PARLATO (Banda Media). Regolazione dell'Effetto Digitale Incorporato, che permetta di dare un effetto Echo e regolarne l'intensità per ogni singolo canale e regolazione dell'uscita AUX separata per poter pilotare una spia audio separata.Controllo di volume a SLIDE: Dotato di ingressi MIC BILANCIATI (canali 1/5) con alimentazione PHANTOM a 48Volts per microfoni di alta qualità predisposti e ingressi LINE per il collegamento di microfoni "Sbilanciati" con jack standard da 6,3mm oppure per poter collegare strumenti.	1
TC_14	MONITOR GRAFICO 4K	Monitor grafico 4K-UHD da 27", tipo Eizo o analogo, utile alla postproduzione foto e all'editing foto e video. Schermo del tipo Wide Gamut-LCD con una risoluzione 3840 x 2160 (4K-UHD), copertura del 99% dello spazio colore AdobeRGB; alta densità di pixel di 164 ppi; calibrazione hardware precisa della luminosità, del punto di bianco e del valore gamma; LUT a 16 bit per la massima fedeltà cromatica; Ingresso USB-C (segnale DisplayPort e alimentazione con una potenza massima di 60 Watt), DisplayPort e HDMI; USB hub con due porte 2.5Gbps (USB 3) e 2 porte USB 2 downstream; microchip integrato per una resa cromatica affidabile e stabile, compreso di sonda di misurazione per l'calibrazione hardware e palpebra luce; con tecnologia Digital Uniformity Equalizer.	3
TC_16	SCHERMO TOUCH MULTIMEDIALE DA 98"	Display interattivo 4K da 98", tipo ViewBoard®, o prodotto analogo, dotato di software integrato myViewBoard® per annotazione e tecnologia Ultra Fine Touch. Con sistema di condivisione wireless dei contenuti al display interattivo divisibile fino a 4 zone Multi-screen e con sistema di gestione remota online. Sistema fornito di due penne a punta sottile per una maggiore precisione digitale. Dotato di porte per la connettività USB, tipo C e 2.0, HDMI in e out, modulo wifi, connettività LAN. La piattaforma è integrata con processore ARM Cortex A73*4, RAM 4GB DDR4, spazio di archiviazione da 32GB.	2
TC_19	STAMPANTE 3D	Stampante 3D da tavolo per uso professionale, tipo UltiMaker. Stampante dotata di tecnologia FDM, per stampa multimateriale, con estrusione doppia e conduttori di stampa da 0,8, 0,4 o 0,25 mm per stampe rapide o dettagliate. Sistema a filamento aperto, diametro del filamento 2.85mm, con sistema di livellamento attivo del letto di stampa, touchscreen, connettività LAN, USB, Wi-Fi, e software di gestione integrato compatibile con i formati di file STL, OBJ, X3D e 3MF e CAD e profili ottimizzati. Volume di costruzione di 330 x 240 x 300 mm. La stampante si intende fornita di Bobina di PLA, Bobina da PVA, due conduttori di stampa da 0,4 AA intercambiabili; un conduttore di stampa 0,4 BB intercambiabile; piastra di costruzione in vetro, cavo Ethernet, chiavetta USB, stick di colla, cacciavite esagonale, olio e grasso, scheda di taratura e fogli di taratura XY. Prodotto con certificazioni MSDS, VPAT, CE.	1
TC_20	SCANNER AD ALTA RISOLUZIONE PER FOTO E PELLICOLE	Scanner a piano con risoluzione 6400 dpi, tipo Epson V850 Pro, Dual Lens System, formato A4.	1
TC_21	STAMPANTE E SCANNER ALTA RISOLUZIONE A4	Fotocopiatrice Multifunzione, tipo (a3/a4), o analogo, con fotocopiatrice e scanner, con più cassetti formato A4 e A3. Hub centralizzato per la stampa e la gestione delle informazioni.	1
TC_23	FONDALE PER FOTOGRAFIA	Fondali in vinile per foto e video, bianco n.1, nero n.1. Tipo Manfrotto Vinyl Background, o prodotto analogo di dimensioni 275X600 cm, compatibile con il supporto indicato alla voce TC_23_A. Un fondale di colore bianco e uno nero.	2

TC_23_A	KIT PORTA FONDALI	Sistema di supporto per fondali, tipo Manfrotto LL LB1128 background support system o analogo, in alluminio compreso di stativi, morsetti e aste. Carico utile massimo 10kg, ampiezza 3 m, compatibile con il sostegno di fondali in vinile tipo roll up. Fornito di borsa per trasporto.	1
TC_24	AMBIENTE DI LAVORO FOTOGRAFIA	Set di luci, flash e fondali per fotografia da studio, ritratti e still life, tipo Godox o analogo completo a 3 luci LED con messa a fuoco per fornire un sistema di illuminazione completo pronto.	1
TC_24_A	SISTEMA FLASH	Sistema flash monotorcia professionali tipo Elinchrom - ELC Pro HD 1000 KIT o analogo, venduto in kit da n.2 flash monotorcia di potenza 1000 W, potenza in f-stop 90.8, minima potenza 1/2780, numero massimo di scatti a minima potenza 20fps, multitemperatura 90 - 265 V, con display OLED e controllo; Controllo wireless della potenza dello scatto. Parametri personalizzabili. Compreso di - n. 1 trasmettitore radio compatibile, n. 2 calotte di protezione in plexiglass, cappuccio di protezione riflettore, lampada pilota, cavo di alimentazione, cavo sincro compatibile da 5 m compatibile con il sistema e tutte le fotocamere; con sistema di controllo della temperatura; N. 2 riflettori grandangolari da 16 cm 90° , e borsa per il trasporto. Software di gestione integrato.	1
TC_24_B	KIT STATIVI	Kit di n.2 stativi, tipo Elinchrom, o prodotto analogo, a sospensione pneumatica da 10 cm x 264 cm compatibili con il sistema di flash monotorcia indicato alla voce TC_24_A.	1
TC_24_C	KIT SOFTBOX	Coppia di Softbox quadrati o rettangolari, tipo rotalux square/ octa, o prodotto analogo, da 70 x70 cm circa, compreso di diffusore esterno e compatibile con il sistema di flash monotorcia. Ripiegabili e trasportabili con borsa da trasporto inclusa. Compreso di Sistema anello, tipo Rotalux Speedring Elinchrom, compatibile con i flash monotorcia indicato alla voce TC_24_A. Sistema rotante a 360°.	1
TC_25	CAVALLETTI DA PITTURA	Cavalletti in legno per pittura su tela, richiudibili.	10
TC_28	CASSE	Sistema audio composto da coppia di casse ad alta efficienza, tipo WALL 200 - Empire, o prodotto analogo, fissabili a parete.	4